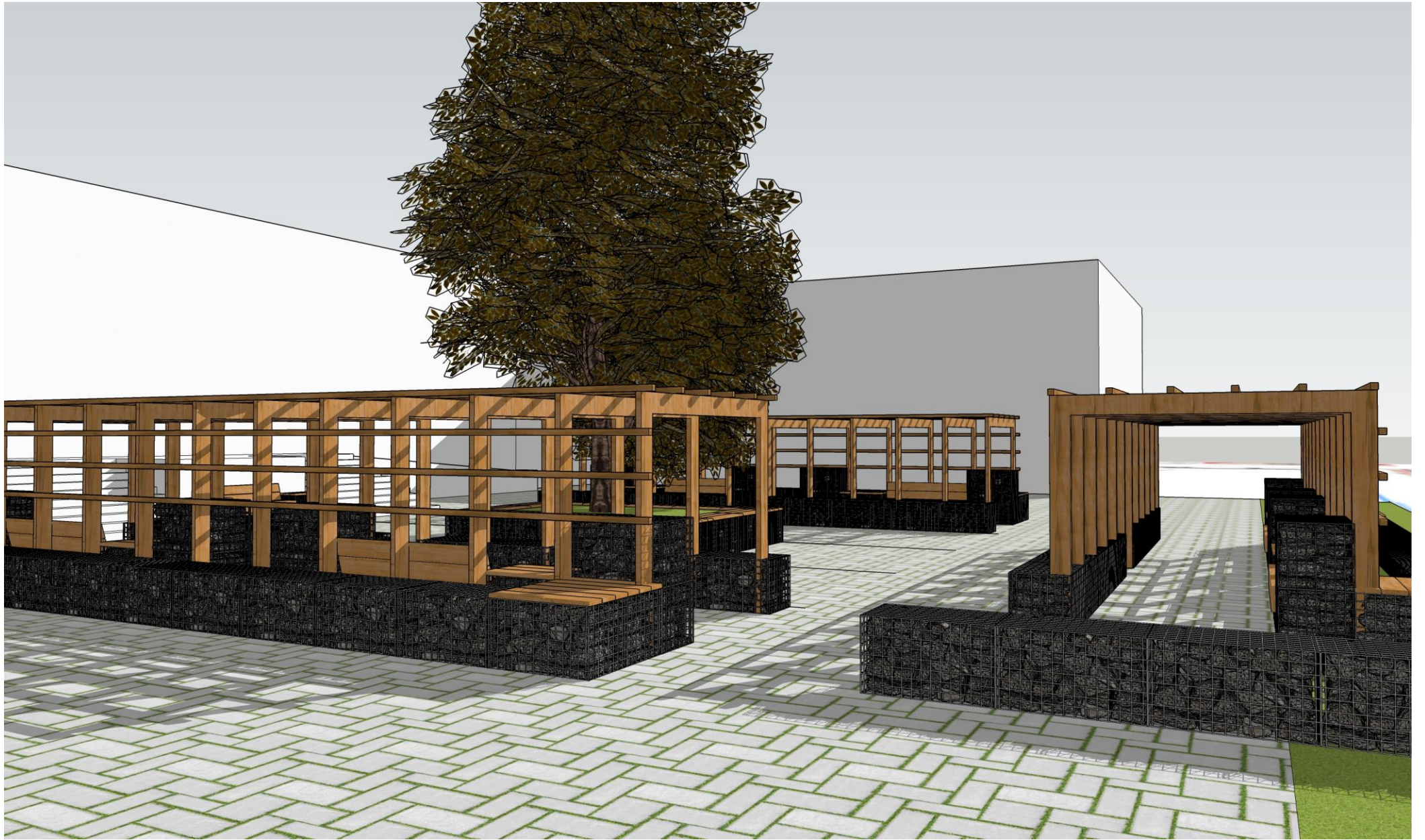
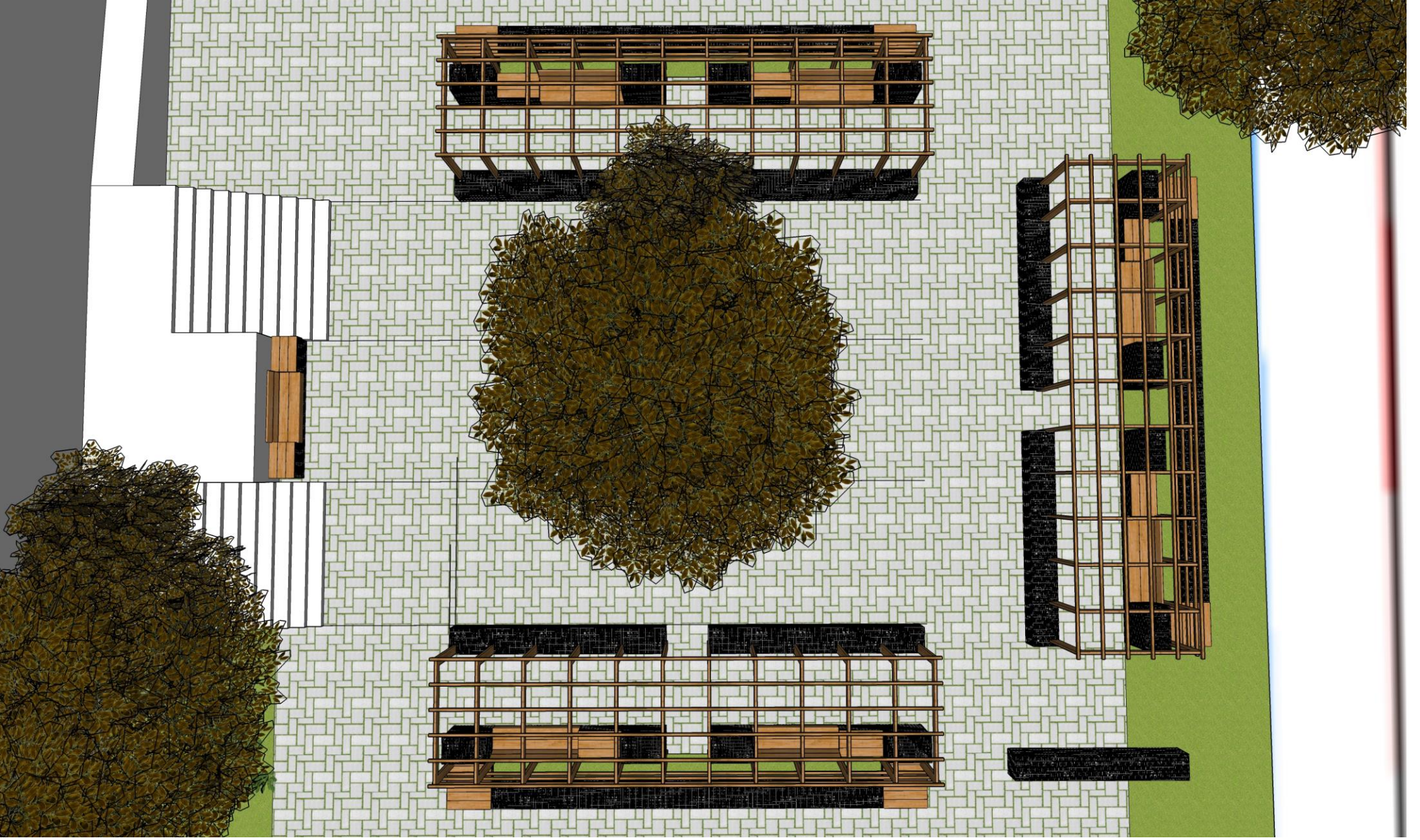


**Rewitalizacja placu przed wejściem
do Szkoły Podstawowej nr 12 w Poznaniu
na Osiedlu Zwycięstwa
przy Zespole Szkolno-Przedszkolnym nr 12
w Poznaniu**







Lp.	Podstawa	Opis	jm	Nakłady	Koszt jedn.	R	M	S
WSTĘPNY								
1 Dziedziniec								
1	KNR 4-01	Wykopy jamiste o pow.dna do 2.25 m2 i głębok.do 1.5 m w gr.kat. IV obmiar = 8.66m ³	m ³					
d.1	0103-03							
1*		-- R -- robocizna" 3.41r-g/m ³ * 21.00zł/r-g	r-g	29.5306	71.610	620.14		
Razem koszty bezpośrednie: 620.14						620.14		
Ceny jednostkowe						71.610	0.000	0.000
2	KNR 2-21	Sadzenie drzew na terenie płaskim w gr.kat.IV obmiar = 12szt.	szt.					
d.1	0303-07							
1*		-- R -- robocizna" 8.438*0.955=8.05829r-g/szt. * 21.00zł/r-g	r-g	96.6995	169.224	2030.69		
2*		-- M -- ziemia urodzajna (humus) 0.566m ³ /szt. * 195.88zł/m ³	m ³	6.7920	110.868		1330.42	
3*		drzewa lub krzewy liściaste form naturalnych 1.05szt/szt. * 418.90zł/szt	szt	12.6000	439.845		5278.14	
4*		woda 0.02m ³ /szt.	m ³	0.2400	0.000		0.00	
Razem koszty bezpośrednie: 8639.24						2030.69	6608.56	
Ceny jednostkowe						169.224	550.713	0.000
3	KNR 2-31	Podsypka cem.-piaskowa z zagęszczeniem ręcznym - 3 cm grub.warstwy po zagęszcz. obmiar = 788.6m ²	m ²					
d.1	0105-05							
1*		-- R -- robocizna" 0.2136r-g/m ² * 21.00zł/r-g	r-g	168.4450	4.486	3537.34		
2*		-- M -- piasek 0.0389m ³ /m ² * 51.92zł/m ³	m ³	30.6765	2.020		1592.73	
3*		cement portlandzki zwykły bez dodatków 35 0.0088t/m ² * 944.00zł/t	t	6.9397	8.307		6551.06	
4*		materiały pomocnicze 0.5% * 8143.79zł	%	0.5000	0.052		40.72	
5*		-- S -- samochód samowładowczy 0.035m-g/m ² * 150.00zł/m-g	m-g	27.6010	5.250			4140.15
Razem koszty bezpośrednie: 15862.69						3537.34	8184.51	4140.15
Ceny jednostkowe						4.486	10.379	5.250
4	KNR 2-31	Nawierzchnie z kostki brukowej betonowej grub. 6 cm na podsypce cementowo-piaskowej obmiar = 788.6m ²	m ²					
d.1	0511-02							
1*		-- R -- robocizna" 1.2342r-g/m ² * 21.00zł/r-g	r-g	973.2901	25.918	20439.09		
2*		-- M -- kostka brukowa 6 cm szara 1.025m ² /m ² * 34.22zł/m ²	m ²	808.3150	35.076		27660.54	
3*		piasek 0.0788m ³ /m ² * 51.92zł/m ³	m ³	62.1417	4.091		3226.40	
4*		cement portlandzki zwykły bez dodatków "35" 0.0117t/m ² * 944.00zł/t	t	9.2266	11.045		8709.93	

Lp.	Podstawa	Opis	jm	Nakłady	Koszt jedn.	R	M	S
5*		materiały pomocnicze 0.5% * 39596.87zł	%	0.5000	0.251		197.98	
6*		-- S -- wibrator powierzchniowy 0.13m-g/m ² * 15.00zł/m-g	m-g	102.5180	1.950			1537.77
7*		piła do cięcia kostki 0.025m-g/m ² * 15.00zł/m-g	m-g	19.7150	0.375			295.73
8*		samochód samowładowczy 0.06m-g/m ² * 150.00zł/m-g	m-g	47.3160	9.000			7097.40
Razem koszty bezpośrednie: 69164.95						20439.09	39794.85	8930.90
Ceny jednostkowe					87.706	25.918	50.463	11.325
5	KNR 2-21 d.1 0601-04	Fundamenty pod pergole i trejaze z kamienia łamanego obmiar = 8.84m ³	m ³					
1*		-- R -- robocizna" 14.7*0.955=14.0385r-g/m ³ * 21.00zł/r-g	r-g	124.1003	294.809	2606.11		
2*		-- M -- kamień łamany niesortowany 1.15m ³ /m ³ * 472.00zł/m ³	m ³	10.1660	542.800		4798.35	
3*		zaprawa cementowa 0.3m ³ /m ³ * 342.20zł/m ³	m ³	2.6520	102.660		907.51	
4*		uchwyty stalowe 7szt/m ³ * 14.16zł/szt	szt	61.8800	99.120		876.22	
Razem koszty bezpośrednie: 9188.20						2606.11	6582.08	0.000
Ceny jednostkowe					1039.389	294.809	744.580	0.000
6	KNR 2-21 d.1 0601-01	Ukwiecone murki ogrodowe z kamienia łamanego układane na zaprawie obmiar = 18.8m ³	m ³					
1*		-- R -- robocizna" 11.06*0.955=10.5623r-g/m ³ * 21.00zł/r-g	r-g	198.5712	221.808	4170.00		
2*		-- M -- kamień łamany niesortowany 1.15m ³ /m ³ * 472.00zł/m ³	m ³	21.6200	542.800		10204.64	
3*		zaprawa cementowa 0.3m ³ /m ³ * 342.20zł/m ³	m ³	5.6400	102.660		1930.01	
4*		ziemia żyzna lub kompostowa 0.11m ³ /m ³ * 649.00zł/m ³	m ³	2.0680	71.390		1342.13	
5*		glina 0.05m ³ /m ³ * 531.00zł/m ³	m ³	0.9400	26.550		499.14	
6*		byliny 57szt/m ³ * 5.90zł/szt	szt	1071.6000	336.300		6322.44	
Razem koszty bezpośrednie: 24468.35						4170.00	20298.36	0.000
Ceny jednostkowe					1301.508	221.808	1079.700	0.000
7	KNR 2-02 d.1 1021-01	Pergole drewniane i podesty o szer.60cm obmiar = 156.8m ²	m ²					
1*		-- R -- robocizna" 2.24r-g/m ² * 21.00zł/r-g	r-g	351.2320	47.040	7375.87		
2*		-- M -- podesty i pergole 1.08m ² /m ² * 103.84zł/m ²	m ²	169.3440	112.147		17584.68	
3*		-- S -- wyciąg jednomasztowy z napędem elektrycznym 0,5 t 0.18m-g/m ² * 35.00zł/m-g	m-g	28.2240	6.300			987.84
4*		środek transportowy 0.11m-g/m ² * 45.00zł/m-g	m-g	17.2480	4.950			776.16
Razem koszty bezpośrednie: 26724.52						7375.87	17584.68	1764.00

Lp.	Podstawa	Opis	jm	Nakłady	Koszt jedn.	R	M	S
					170.437	47.040	112.147	11.250
Ceny jednostkowe								
8	KNR 2-02	Dwukrot.malowanie lakierobejca elementow drewnianych	m ²					
d.1	1508-02	obmiar = 156.8m ²						
1*		-- R -- robocizna" 0.928r-g/m ² * 21.00zl/r-g	r-g	145.5104	19.488	3055.72		
2*		-- M -- akierobejca 0.3908dm ³ /m ² * 49.56zl/dm ³	dm ³	61.2774	19.368		3036.91	
3*		rozcieńczalnik 0.04dm ³ /m ² * 9.44zl/dm ³	dm ³	6.2720	0.378		59.21	
4*		papier ścierny 0.5383ark/m ² * 1.18zl/ark	ark	84.4054	0.635		99.60	
5*		materiały pomocnicze 1.5% * 3195.72zl	%	1.5000	0.306		47.94	
6*		-- S -- środek transportowy 0.005m-g/m ² * 45.00zl/m-g	m-g	0.7840	0.225			35.28
Razem koszty bezpośrednie: 6334.72						3055.72	3243.66	35.28
Ceny jednostkowe					40.400	19.488	20.687	0.225
9	KNR-W 2-02	Montaż wiaty rowerowej	szt.					
d.1	1214-02	obmiar = 1szt.						
1*		-- R -- robocizna" 31.76r-g/szt. * 21.00zl/r-g	r-g	31.7600	666.960	666.96		
2*		-- M -- wiata rowerowa na 10 rowerów z za- daszeniem 1szt/szt. * 11316.20zl/szt	szt	1.0000	11316.200		11316.20	
3*		zaprawa cementowa M 12 0.3m ³ /szt. * 413.00zl/m ³	m ³	0.3000	123.900		123.90	
4*		kotwy montażowe 32szt/szt. * 29.50zl/szt	szt	32.0000	944.000		944.00	
5*		materiały pomocnicze 1.5% * 12384.1zl	%	1.5000	185.762		185.76	
6*		-- S -- środek transportowy 3.33m-g/szt. * 45.00zl/m-g	m-g	3.3300	149.850			149.85
Razem koszty bezpośrednie: 13386.67						666.96	12569.86	149.85
Ceny jednostkowe					13386.672	666.960	12569.862	149.850
10	KNR 4-01	Wywiezienie gruzu sprzymowanego	m ³					
d.1	0108-09	samochodami skrzyniowymi na odl.do 1 km obmiar = 4.8m ³						
1*		-- R -- robocizna" 1.39r-g/m ³ * 21.00zl/r-g	r-g	6.6720	29.190	140.11		
2*		-- S -- kontener 8 m3 0.72m-g/m ³ * 500.00zl/m-g	m-g	3.4560	360.000			1728.00
Razem koszty bezpośrednie: 1868.11						140.11		1728.00
Ceny jednostkowe					389.190	29.190	0.000	360.000

	Dziedziniec			
	RAZEM	Robocizna	Materiały	Sprzęt
RAZEM	176257.59	44642.18	114867.24	16748.18
Koszty pośrednie [Kp] 75% od (R, S)	46044.29	33482.45		12561.85
RAZEM	222301.87	78124.63	114867.24	29310.02
Zysk [Z] 20% od (R+Kp(R), S+Kp(S))	21487.05	15624.49		5862.58
RAZEM	243788.94	93749.12	114867.23	35172.59
			OGÓŁEM	243788.94

Słownie: dwieście czterdzieści trzy tysiące siedemset osiemdziesiąt osiem i 94/100 zł

PODSUMOWANIE

	CAŁY KOSZTORYS			
	RAZEM	Robocizna	Materiały	Sprzęt
RAZEM	176257.59	44642.18	114867.24	16748.18
Koszty pośrednie [Kp] 75% od (R, S)	46044.29	33482.45		12561.85
RAZEM	222301.87	78124.63	114867.24	29310.02
Zysk [Z] 20% od (R+Kp(R), S+Kp(S))	21487.05	15624.49		5862.58
RAZEM	243788.94	93749.12	114867.23	35172.59
VAT [V] 23% od ($\Sigma(R+Kp(R)+Z(R), M, S+Kp(S)+Z(S))$)	56071.46	21562.30	26419.46	8089.70
RAZEM	299860.40	115311.42	141286.69	43262.29
			OGÓŁEM	299860.40

Słownie: dwieście dziewięćdziesiąt dziewięć tysięcy osiemset sześćdziesiąt i 40/100 zł