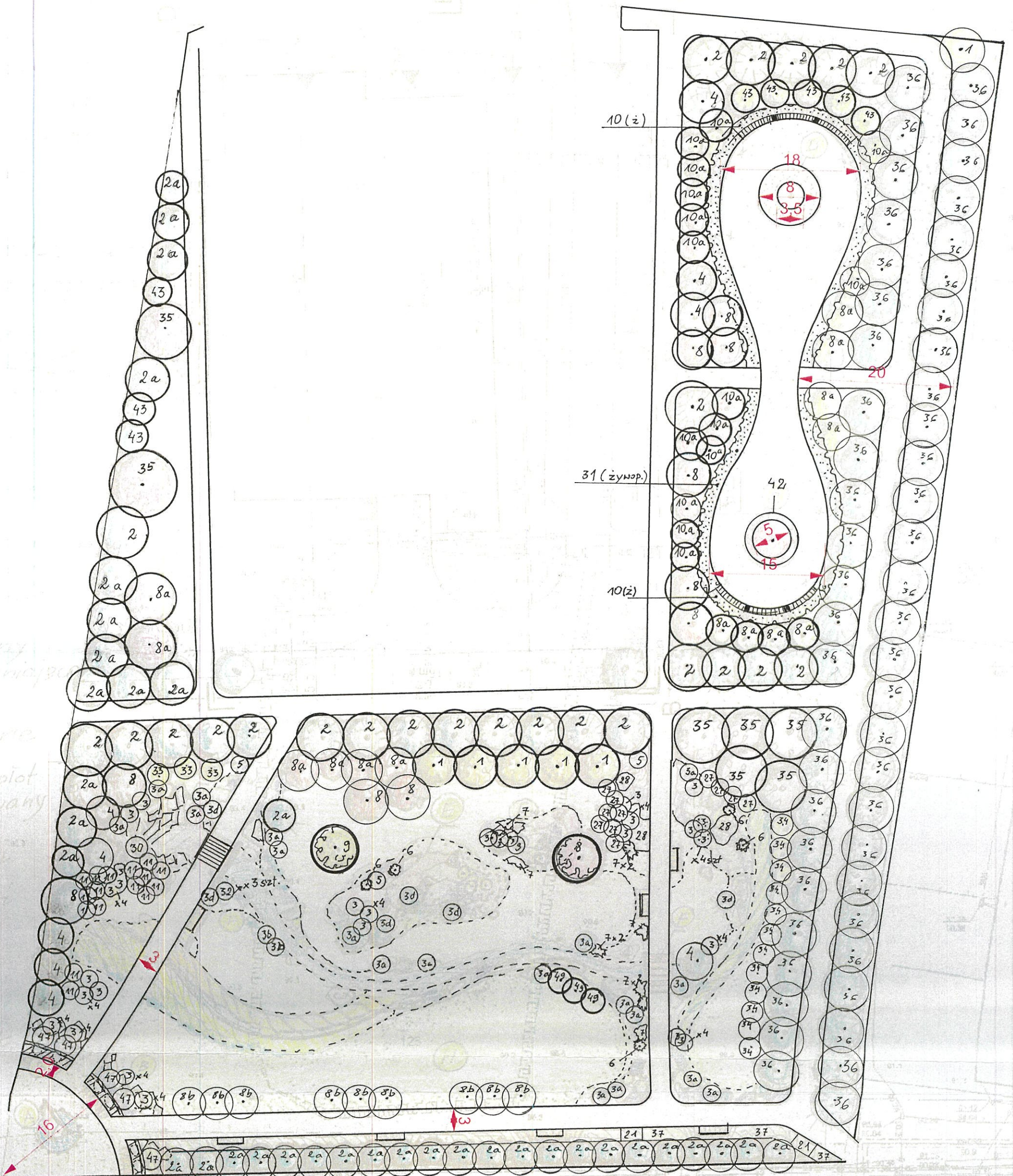


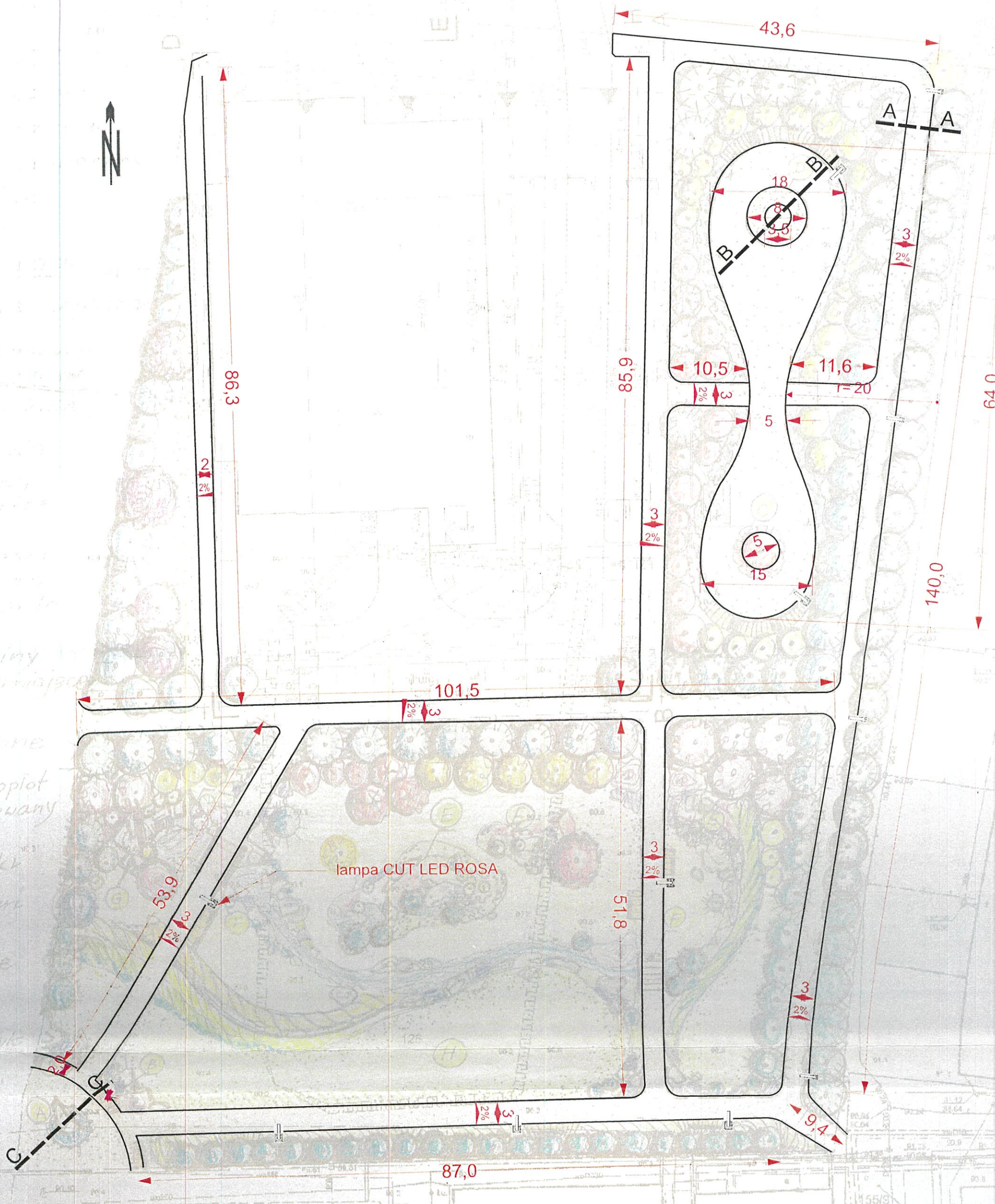


l'anno



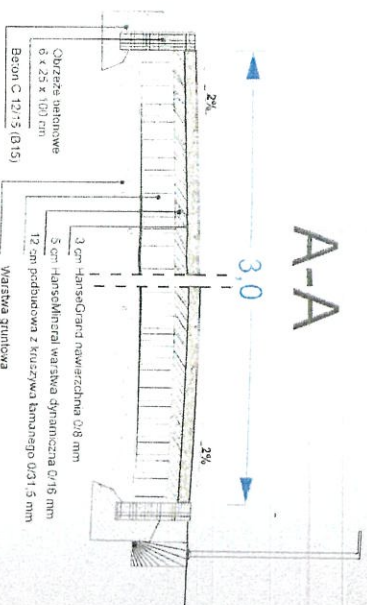
Reszta  
arternia  
zawieszona  
Zywopiot  
formowany  
kawał  
Alojz

Zamawiający: PSM WINOGRADY W POZNANIU	Projektant: mgr inż. Katarzyna Skowronek
Temat: Koncepcja zagospodarowania zielenią dz. nr 126 - „IWIMO PARK” na Osiedlu Zwycięstwa.	
Rysunek: Koncepcja zieleni.	Skala 1: 500 Nr rysunku: 3



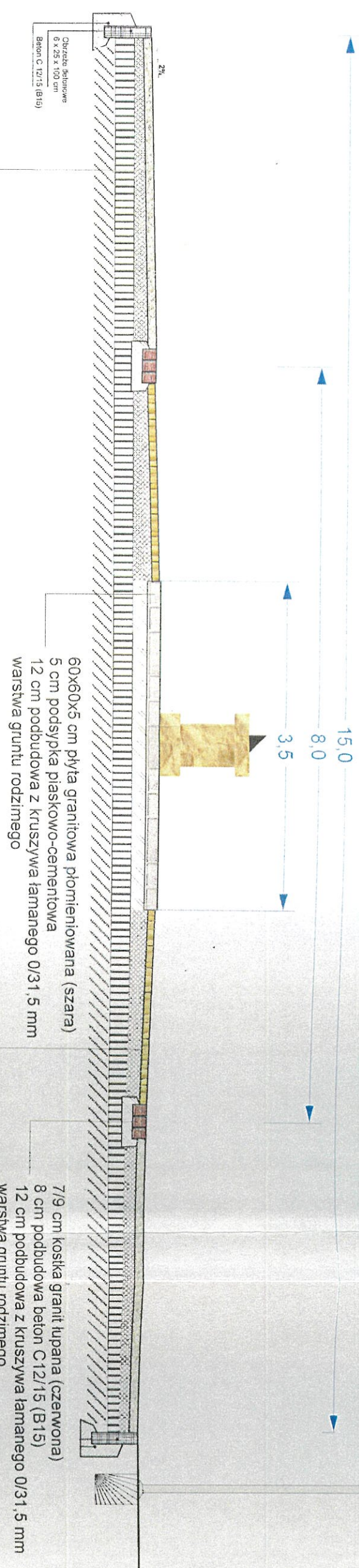
lampa CUT LED ROSA

Zamawiający: PSM WINOGRADY W POZNANIU	Projektant: mgr inż. Katarzyna Skowronek
Temat: Koncepcja zagospodarowania zielenią dz. nr 126 - „IWIMO PARK” na Osiedlu Zwycięstwa.	
Rysunek: Koncepcja pieszych ciągów komunikacyjnych.	Skala 1: 500 Nr rysunku: 4

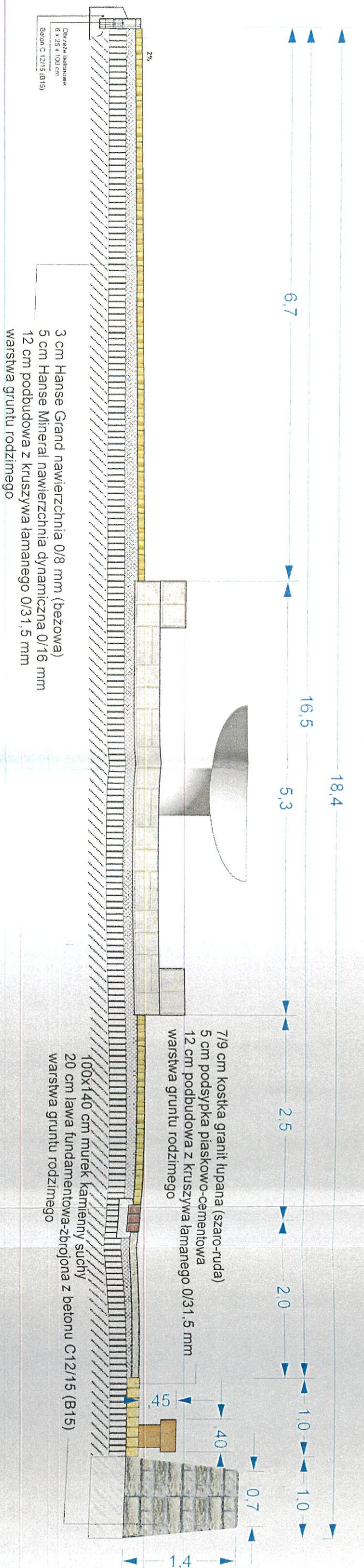


A-A

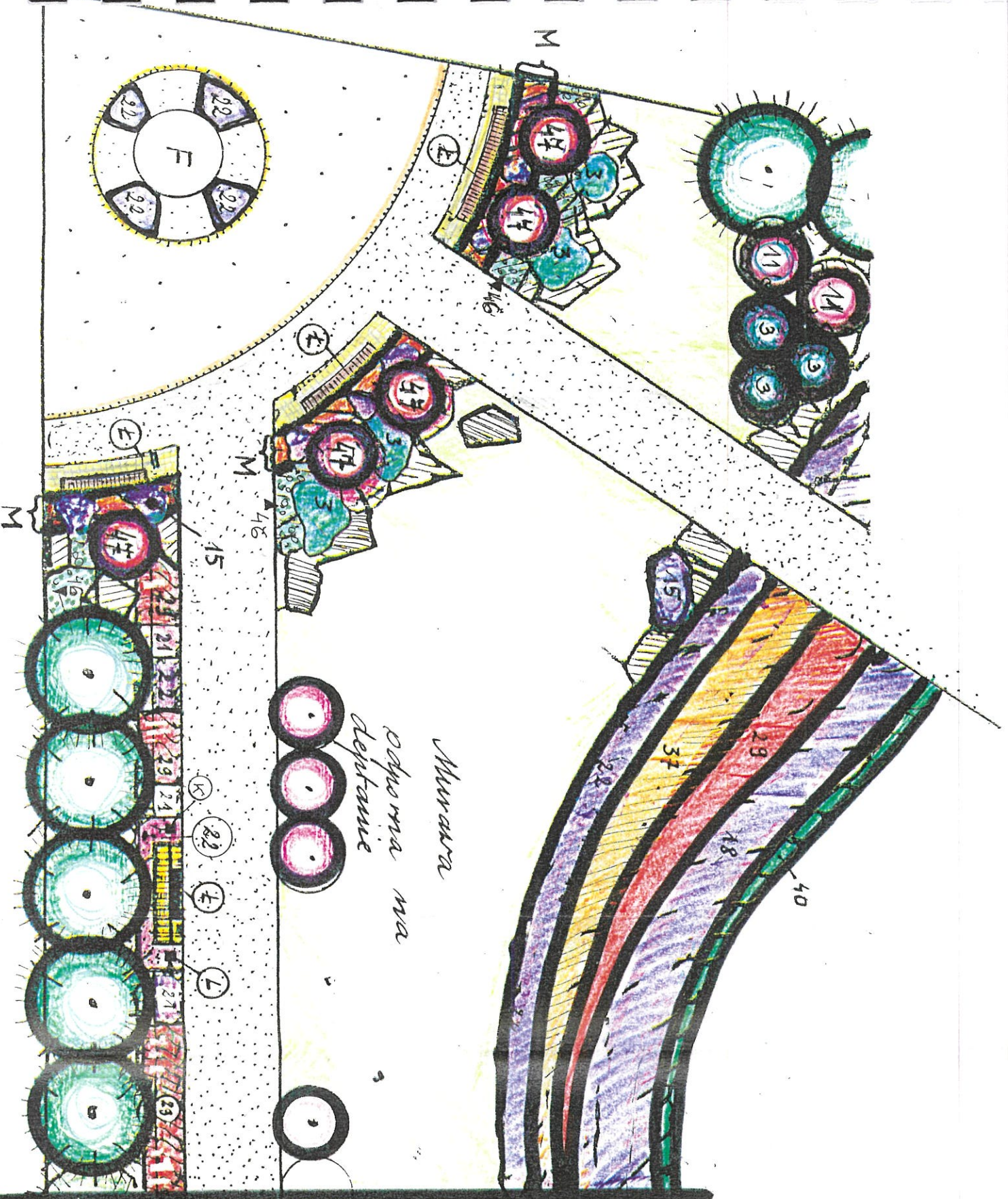
B-B



C-C



Zamawiający: PSM WINOGRADY W POZNANIU	Projektant: mgr inż. Katarzyna Skowronek
Temat: koncepcja zagospodarowania zielenią dz. nr 126 - „WIMMO PARK” na Osiedlu Zwycięstwa.	
Rysunek: Przekroje	Skala 1: 50
	Nr rysunku: 5



Nawierzchnia z kostki granitowej w kolorze szaro-rudym

Pięścięń separujący z kostki granitowej w kolorze czerwonym

Nawierzchnia Hanse Grand w kolorze piaskowym

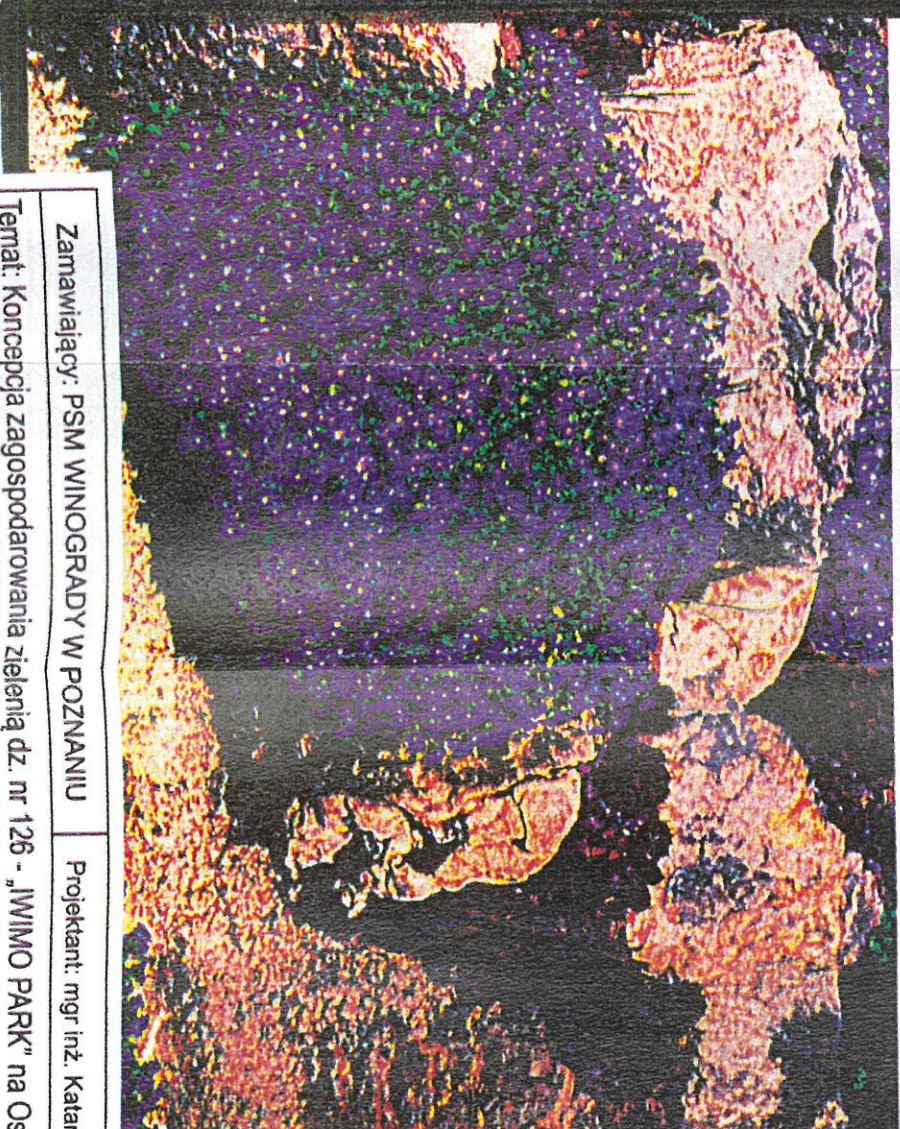
Nawierzchnia Hanse Grand w kolorze szarym

Murawa deptana

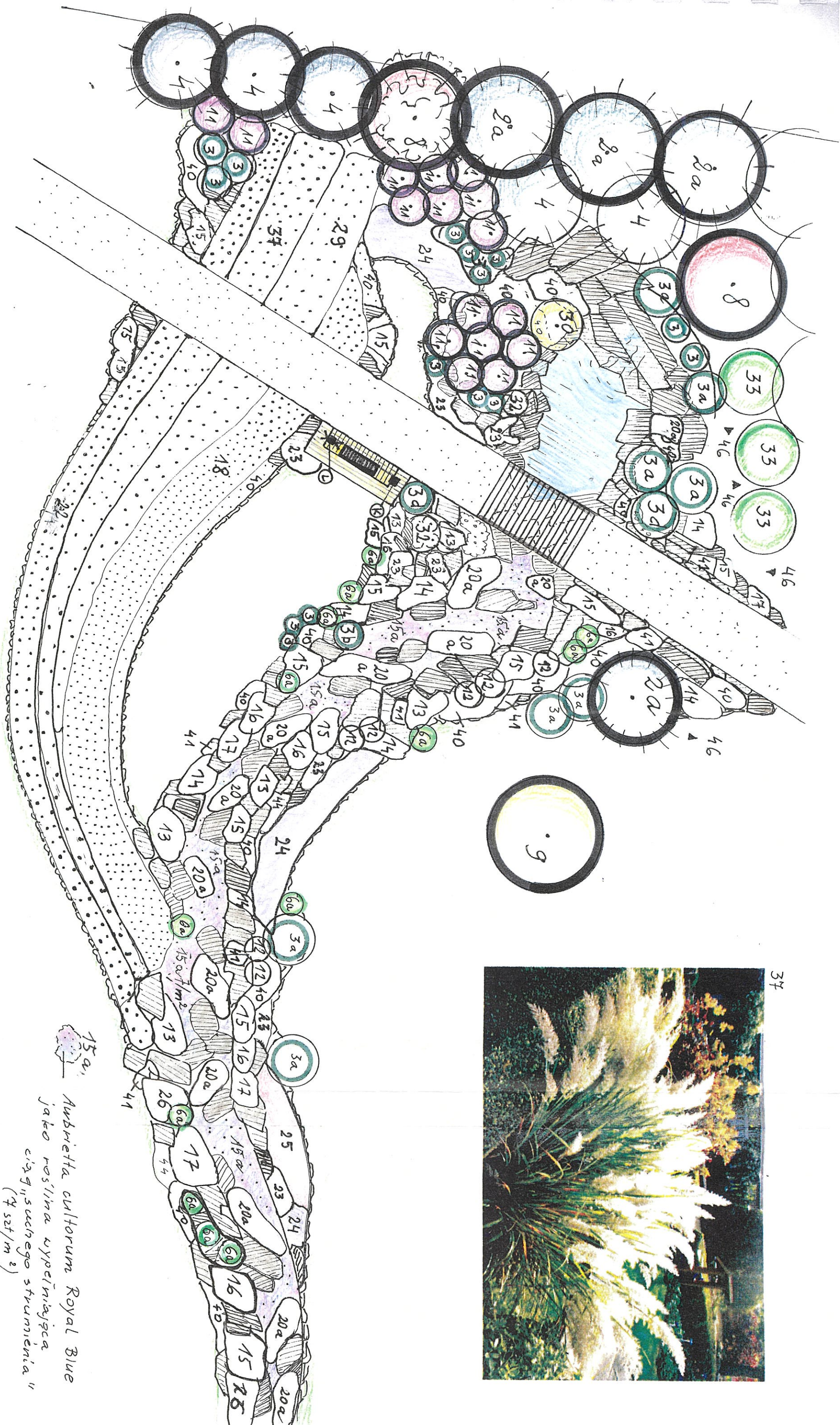
Ławy

Fontanna

Murek



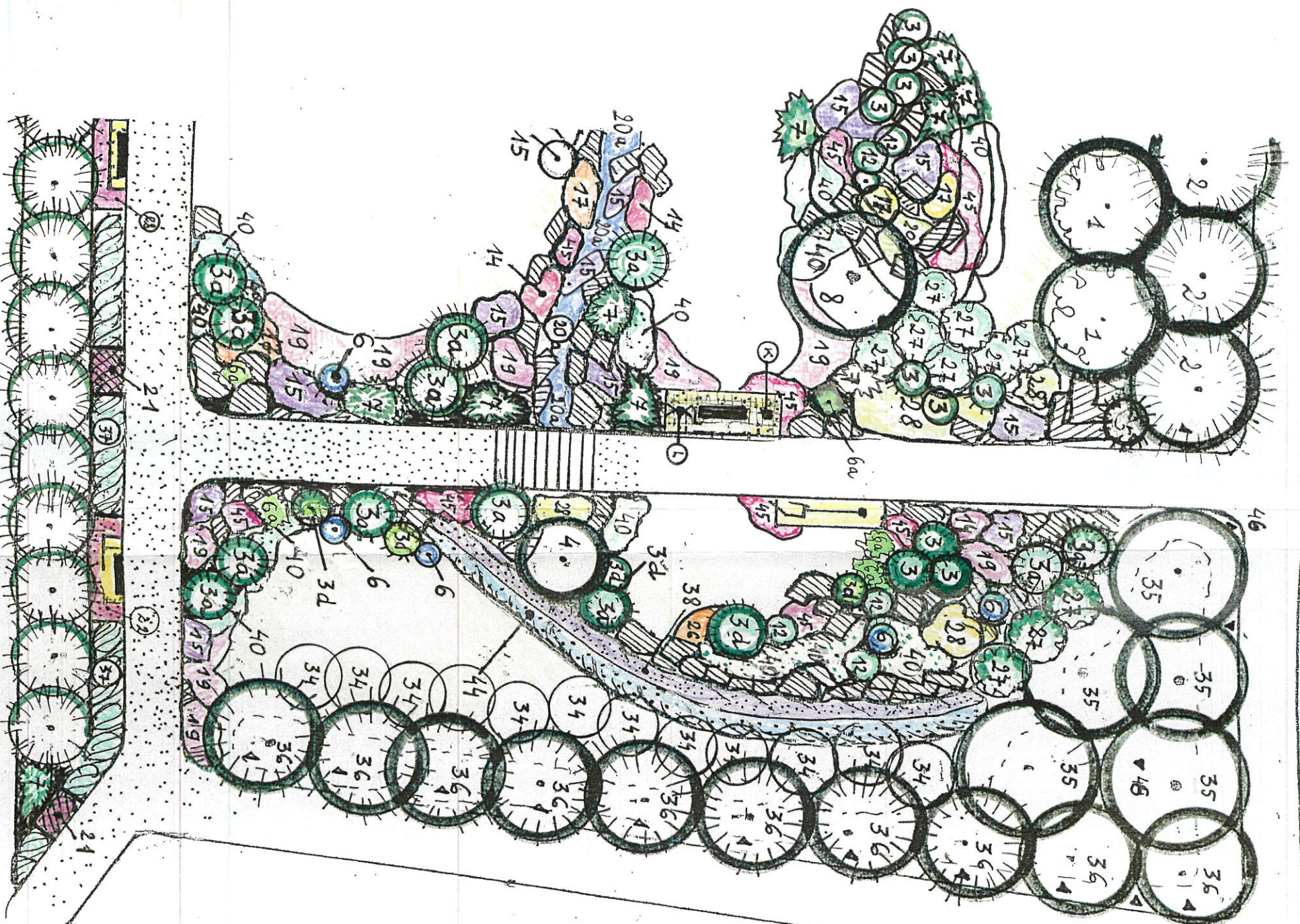
Zamawiający: PSM WINOGRADY W POZNANIU Projektant: mgr inż. Katarzyna  
 Temat: Koncepcja zagospodarowania zielenią dz. nr 126 - „IWIMO PARK” na Osł  
 Rysunek: Plac z fontanną - detali. Skala - Nr rys.



15a  
 Aubrieta cultorum Royal Blue  
 jako roślina wypełniająca  
 ciąg suwnego strumienia  
 (1 szt/m<sup>2</sup>)



Zamawiający: PSM WINOGRADY W POZNANIU  
 Projektant: mgr inż. Katarzyna Skowronek  
 Temat: Koncepcja zagospodarowania zieleni dz. nr 126 - „WIMMO PARK” na Osiedlu Zwycięstw;  
 Rysunek: „Suchy strumień” - detal.  
 Skala -  
 Nr rysunku: 7



Zamawiający: PSM WINOGRADY W POZNANIU Projektant: mgr inż. Katarzyna Skowronek  
 Temat: Koncepcja zagospodarowania zielenią dz. nr 126 - „WIMMO PARK” na Osiedlu Zwycięstwa.  
 Rysunek: Duży skalniak - detal. Skala - Nr rysunku: 8

# Kaskada

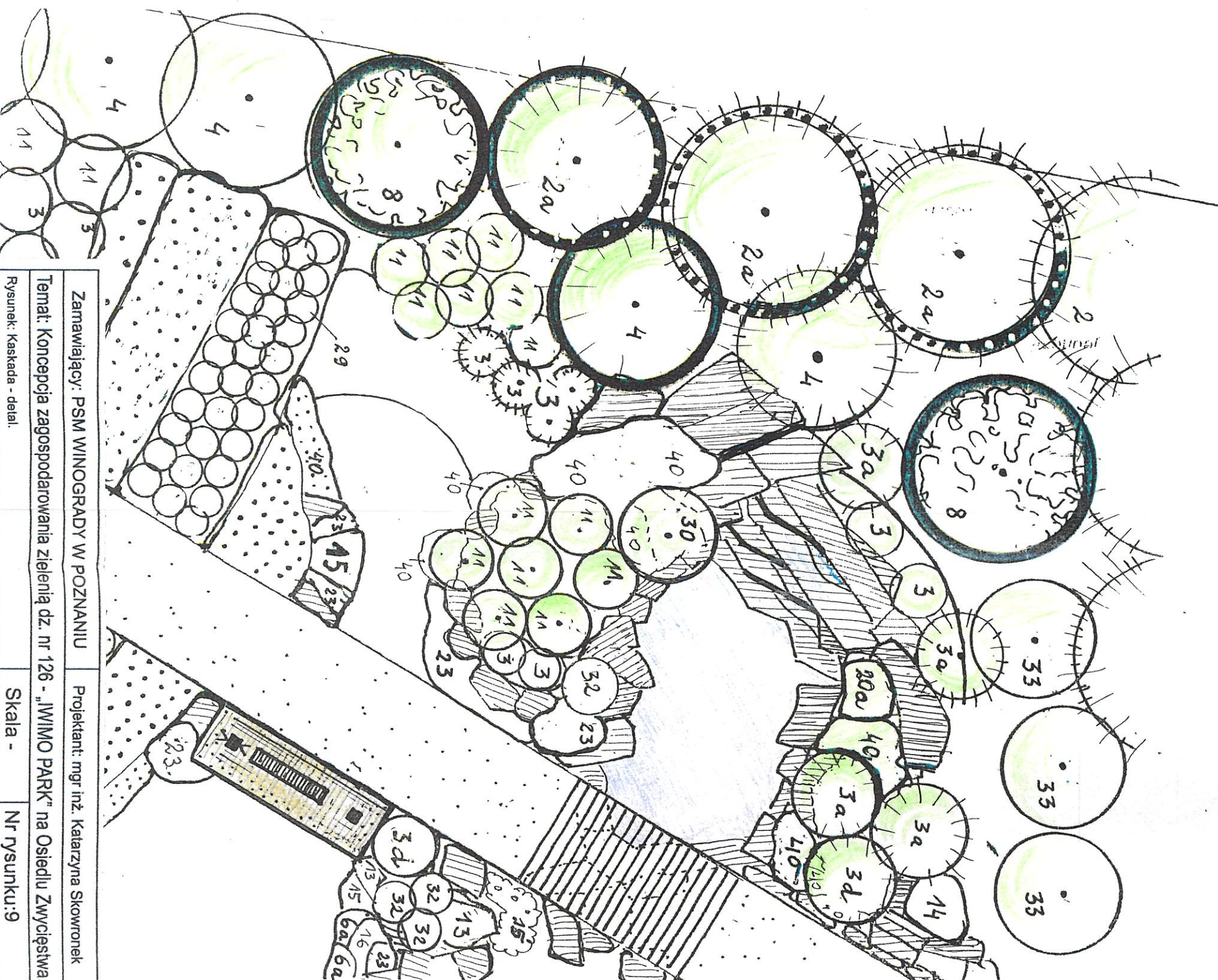
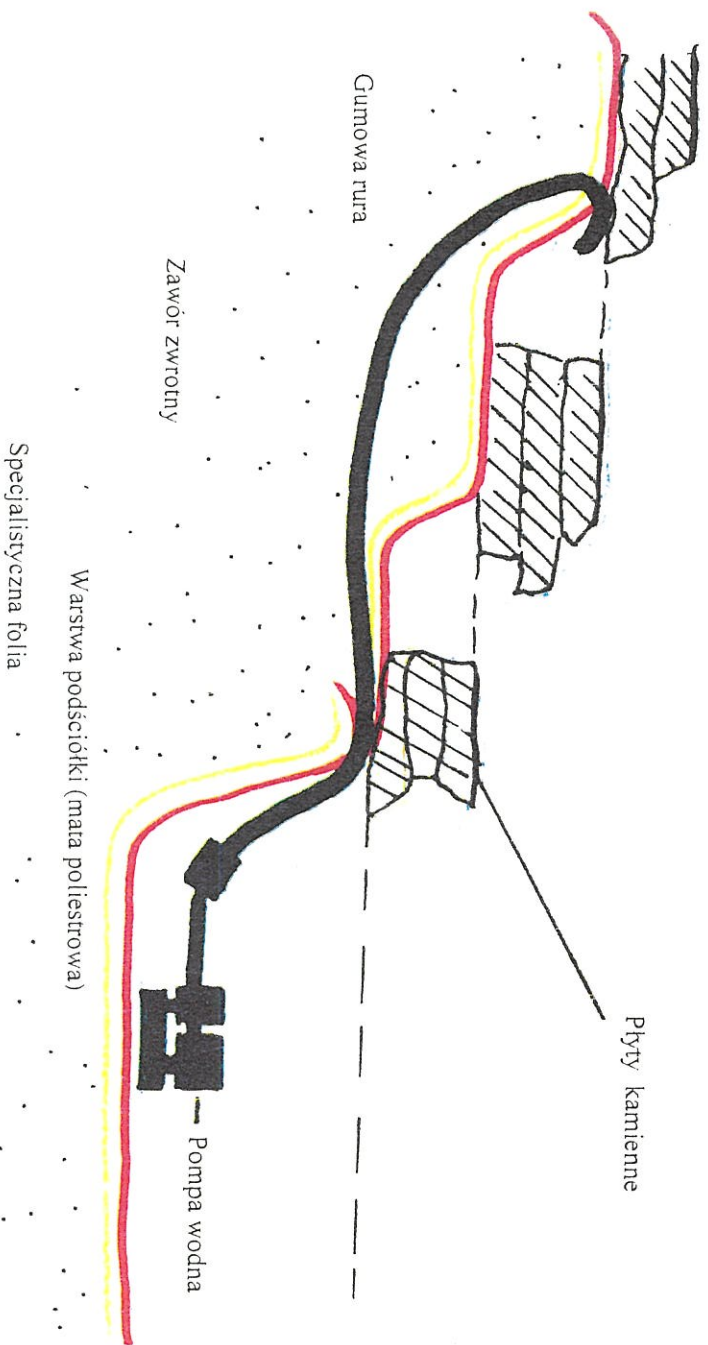
Rozpoczynając budowę kaskady wodnej należy najpierw odpowiednio ukształtować nasyp przylegający do zbiornika. Nasyp musi posiadać stopnie i ukosy tak ukształtowane, aby można było z łatwością umieścić na nich materiał skalny odpowiedniej wielkości. Wskazane jest aby woda nie spływała od razu w dół. Powinna się zbierać w niewielkich zagłębieniach na każdym ze stopni kaskady. Będzie to wyglądało bardziej naturalnie.

Ważną czynnością jest właściwe wykonanie kanału, w którym będzie biegła rura podłączona do pompy. Kanał powinien być wykonany obok strumyka tak aby po umieszczeniu w nim gumowej rury jej światło zostało zachowane. Górna część rury będzie zanurzona ( w celu jej ukrycia ) w zbiorniku utworzonym na szczycie strumyka.

W związku z powyższym konieczne jest zastosowanie zaworu zwrotnego. (patrz schemat poniżej.)

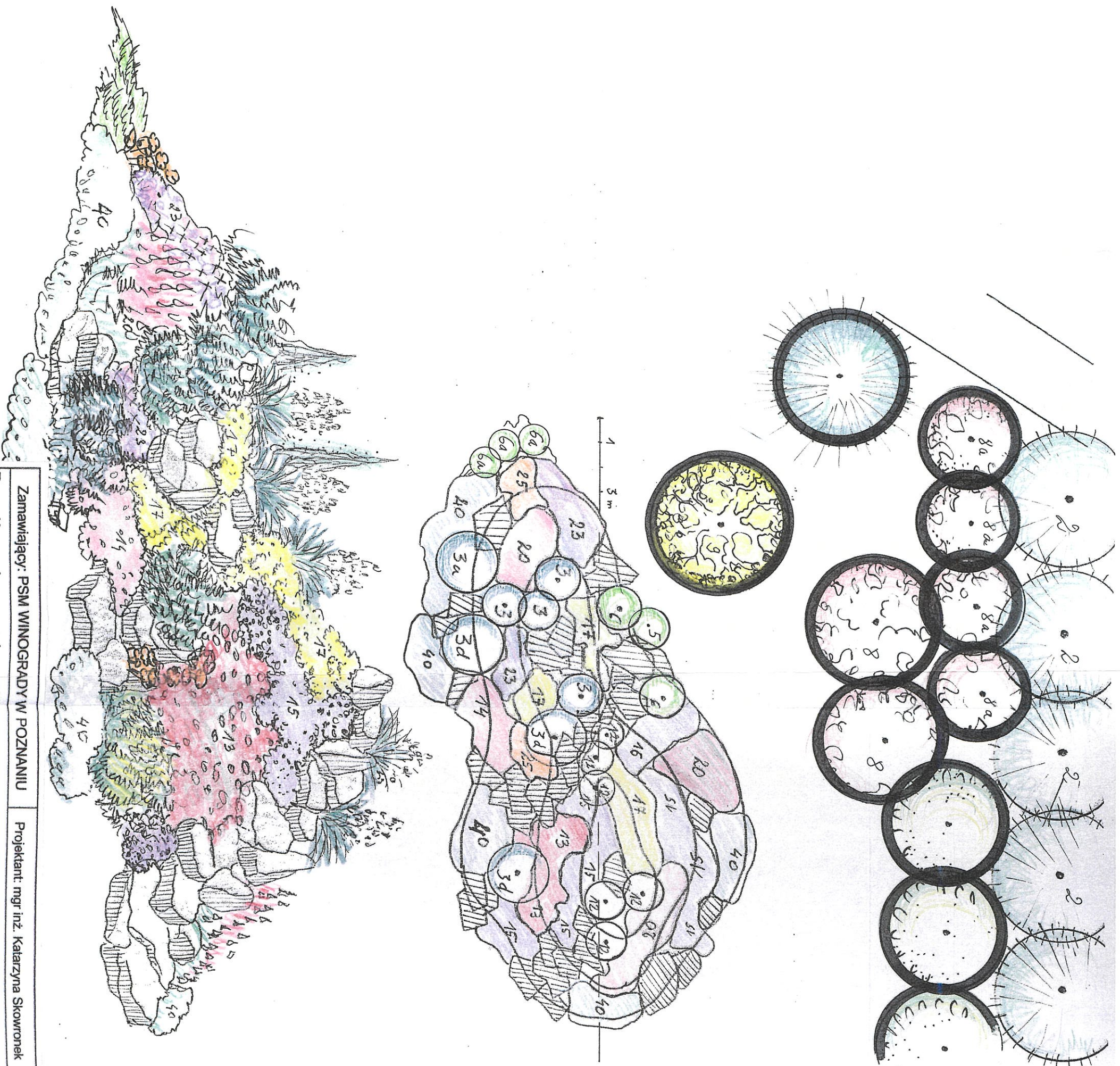
Całe koryto kaskady oraz zbiornik wykładamy podściółką z maty poliestrowej a następnie grubą folią specjalistyczną do oczek wodnych o dobrych parametrach.

Obłożenie brzegów strumienia i krawędzi wodospadów fragmentami skat oraz naturalnym kamieniem. Po zewnętrznej stronie kamienie obsypujemy ziemią stabilizowaną.



Zamawiający: PSM WINOGRADY W POZNANIU Projektant: mgr inż. Katarzyna Skowronek  
 Temat: Koncepcja zagospodarowania zielenią dz. nr 126 - „WIMO PARK” na Osiedlu Zwycięstwa.  
 Rysunek: Kaskada - detal. Skala - Nr rysunku:9

- 3 Pinus mugho 'krauskopf'
- 3a Pinus mugho var pumilio
- 3b Pinus mugho 'Pal Maleter'
- 3d Pinus mugho 'Zundert'
- 6. Juniperus scopulorum 'Blue Arrow'
- 12. Yucca filamentosa
- 13. Dianthus gratianopolitanus' Rubin'
- 14. Dianthus deltoides
- 15. Aubrietta x cultorum
- 16. Aurinia saxatilis
- 17. Alyssum montanum 'Orange'
- 18. Salvia nemorosa 'Ostriesland'
- 19. Sedum spectabile 'Brilant'
- 20. Veronica spicata 'Erica'
- 21. Salvia nemorosa
- 22. Lavandula angustifolia
- 23. Flox 'Clackerjack'
- 24. Aster dumosus 'Jenny'
- 25. Achillea millefolium 'Terracotta'
- 26. Achillea millefolium 'Paprica'
- 38. Liatris spicata
- 39. Iberis sempervirens
- 40. Cerastium tomentosum
- 41. Thymus serpyllum



Zamawiający: PSM WINOGRADY W POZNANIU

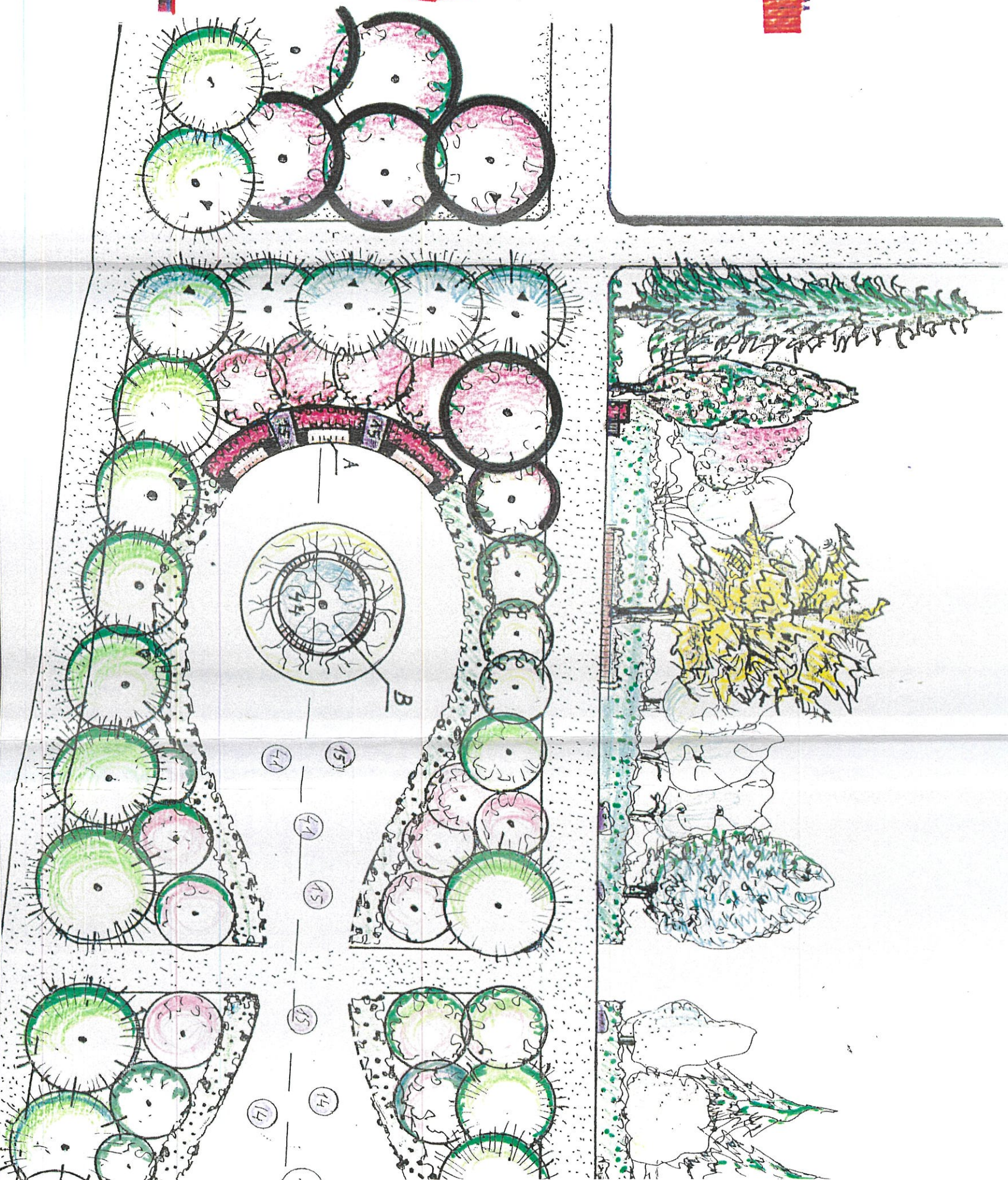
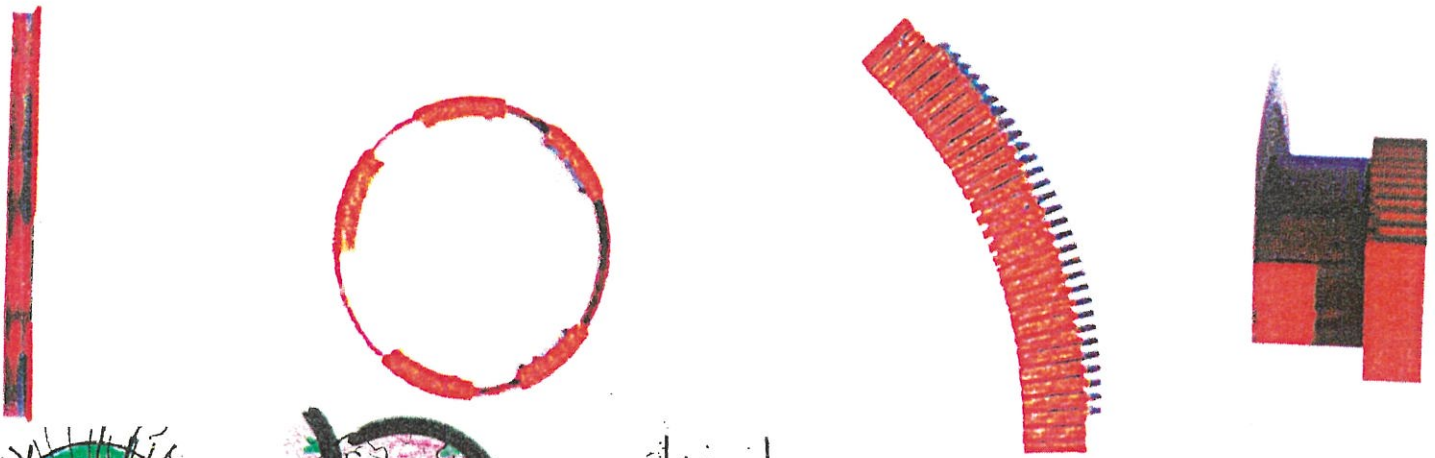
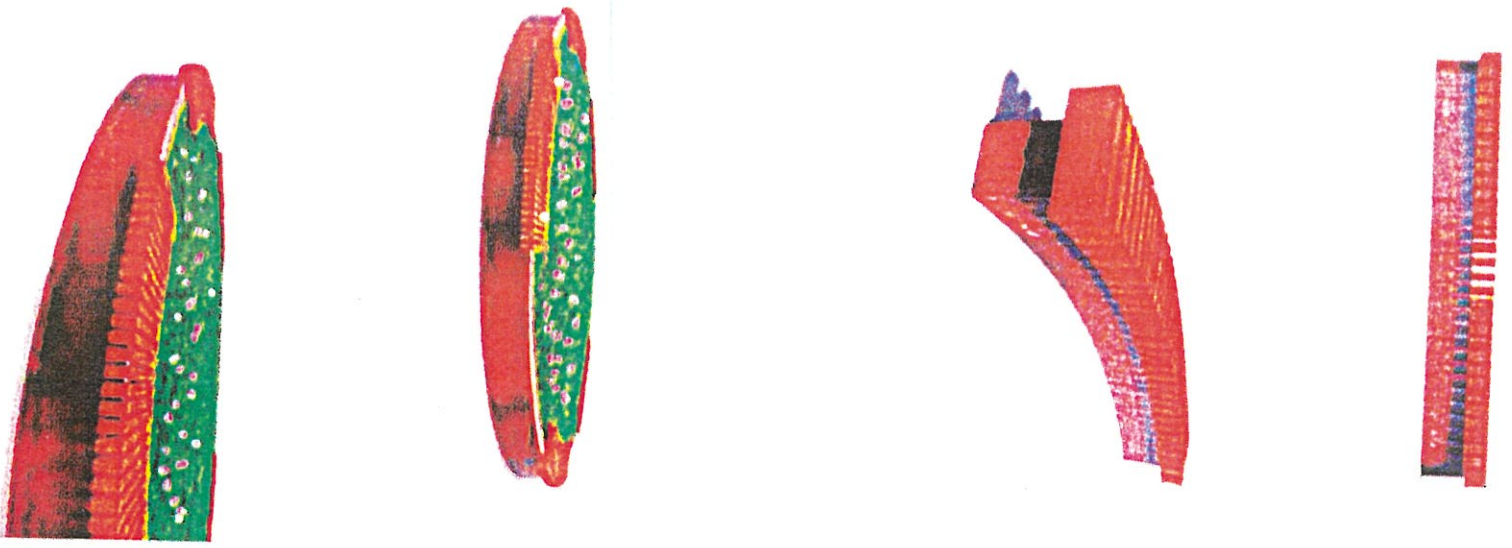
Projektant: mgr inż. Katarzyna Skowronek

Temat: Koncepcja zagospodarowania zielenią dz. nr 126 - „JWIMO PARK” na Osiedlu Zwycięstwa

Rysunek: Widok / przekroji:

Skala -

Nr rysunku: 10



Zamawiający: PSM WINOGRADY W POZNANIU	Projektant: mgr inż. Katarzyna Skowronek
Temat: Koncepcja zagospodarowania zielenią dz. nr 126 - „JWIMO PARK” na Osiedlu Zwycięstwa	
Rysunek: Widok / przekrój:	Skala -
	Nr rysunku: 11